

Knauf Abdichtungsbahn Katja Sprint

Selbstklebende Abdichtungsbahn gegen Bodenfeuchtigkeit

Produktbeschreibung

Knauf Abdichtungsbahn Katja Sprint ist eine Abdichtungsbahn aus Polymerbitumen mit Glasvlies- und Aluminiumeinlage sowie beidseitig mit PE beschichtet. Sie ist 32 m lang und 1,25 m breit. Am Längsstoß besitzt sie einen abdichtenden Klebestreifen.

Der zugehörige Knauf Anschlussstreifen ist ein vollflächig selbstklebender Bitumenabdichtungstreifen mit 15 m Länge und 0,20 m Breite. Er besteht wie die Abdichtungsbahn Katja Sprint aus Polymerbitumen.

Angaben zur Bestellung

Abdichtungsbahn Katja Sprint

32 m Rolle Mat.-Nr. 00082044

Anschlussstreifen

15 m Rolle Mat.-Nr. 00039929

Lagerung

Rollen stehend lagern und vor direkter Sonneneinstrahlung und zu hohen Temperaturen schützen. Lagerzeit 9 Monate.

Anwendungsbereich

Knauf Abdichtungsbahn Katja Sprint wird eingesetzt als Abdichtung gegen Bodenfeuchtigkeit auf erdreichberührten Rohböden (DIN 18195-4), als Abdichtung auf Zwischengeschossdecken (keine Holzbalkendecken) über Räumen mit hoher Luftfeuchte und als Sperrschicht gegen nachstoßende Restfeuchte aus Betondecken. Sie ist ausschließlich für den Fußbodenaufbau im Innenbereich einzusetzen und dient nicht als Abdichtung gegen von oben einwirkende Flüssigkeiten.

Allgemeines bauaufsichtliches Prüfzeugnis

Die Eignung für den oben stehenden Anwendungsbereich ist durch das Allgemeine bauaufsichtliche Prüfzeugnis Nr.: P-SAC 02 / 5.1 / 09 - 192 bestätigt.

Eigenschaften

- Sehr hoher s_d -Wert (≥ 1.500 m)
- Selbstklebend und selbstabdichtend
- Schnelle, einfache Verlegung
- Korrekturfähige Verklebung
- Gut anpassungsfähig an Untergrund
- Hohe Ergiebigkeit pro Rolle
- Geringe Dicke (ca. 0,9 mm)
- Mechanisch hoch beanspruchbar
- Sichere, einfache Ausbildung von Details
- Keine Quellschweißmittel erforderlich
- Keine offene Flamme erforderlich
- Radondicht
- Emissionsarm (geprüft nach AgBB)

F457.de Knauf Abdichtungsbahn Katja Sprint

Selbstklebende Abdichtungsbahn gegen Bodenfeuchtigkeit



Ausführung

Untergrundvorbereitung

Der Untergrund muss besenrein und frei von spitzen Erhebungen sein.

Verarbeitung

Die ausgerollten Bahnen werden mit 10 cm Überlappung an Längs- und Kopfstoß verlegt. Die Verklebung an den Längsstößen erfolgt nach Abziehen der Schutzfolie durch Andrücken des Stoßes.

Kopfstoße werden mit selbstklebenden Anschlussstreifen abgedichtet. Anschlüsse an aufgehenden Bauteilen können ebenfalls mit dem Anschlussstreifen hergestellt werden.

Die Klebefähigkeit des Längsstoßes und des An-

schlussstreifens ist so eingestellt, dass ein sofortiges Korrigieren der Verklebung möglich ist. Die Klebekraft nimmt mit der Zeit und unter Last weiter zu, so dass eine feste und dichte Verbindung entsteht.

Bei geringen Temperaturen kann die Entwicklung der Klebekraft durch den Einsatz eines Heißluftföns beschleunigt werden.

Ausführung im Wandbereich

Die Abdichtungsbahn wird an die Mauersperrbahn so herangeführt, dass keine Feuchtigkeitsbrücken (z.B. Putzbrücken) entstehen. Bewährte Ausführungen sind z.B.

- bei Mauersperrbahn auf der ersten Steinlage: Hochziehen der Abdichtungsbahn bis zur Oberkante des Fußbodens,

- bei Mauersperrbahn auf der Bodenplatte: Verkleben der Abdichtungsbahn mit der Mauersperrbahn mit Bitumenkleber (z. B. Bauder Bauplast P) oder Knauf Anschlussstreifen. Alternativ: Hochziehen der Abdichtungsbahn, wie bei Mauersperrbahn auf der ersten Steinlage.

Verarbeitungstemperatur / -klima

Die Verarbeitungstemperatur soll +5 °C nicht unterschreiten.

Technische Daten

Rollengewicht:	36 - 39 kg	Anschlussstreifen ca. 4,3 kg
Rollenbreite:	ca. 1,25 m	Anschlussstreifen ca. 0,20 m
Rollenlänge:	ca. 32 m	Anschlussstreifen ca. 15 m
Flächengewicht:	ca. 0,9 kg/m ²	
Dicke:	ca. 0,9 mm	
1 Rolle:	40 m ²	
Kaltbiegeverhalten:	-30 °C	
Wärmestandfestigkeit:	+100 °C	
Höchstzugkraft:		DIN EN 12311-1
■ längs	≥ 400 N	
■ quer	≥ 300 N	
Dehnung bei Höchstzugkraft:	Mittelwerte	DIN EN 12311-1
■ längs	ca. 3,0 %	
■ quer	ca. 2,5 %	
Scherfestigkeit der Nahtverbindung:	ca. 160 N	DIN EN 12317-1
Wasserdampfdiffusionsäquivalente Luftschichtdicke s _d -Wert:	> 1.500 m	
Wasserdampfdiffusionswiderstandszahl μ:	≥ 1.600.000	
Wasserdampfdiffusionsstromdichte:	≤ 0,025 g/m ² ·d	(Mittelwert)
Baustoffklasse:	B2	DIN 4102-4

Materialbedarf / Verbrauch

	Verbrauch	Ergiebigkeit
Knauf Abdichtungsbahn Katja Sprint	1,08 m ² pro m ²	ca. 37 m ² je Rolle
Knauf Anschlussstreifen	1 m pro m Anschlusslänge	ca. 15 m je Rolle

F457.de Knauf Abdichtungsbahn Katja Sprint

Selbstklebende Abdichtungsbahn gegen Bodenfeuchtigkeit



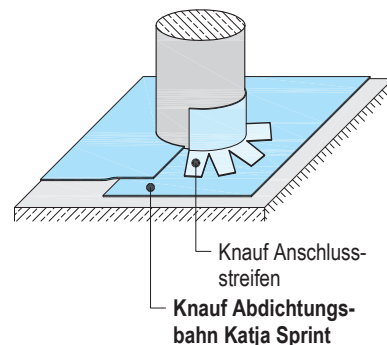
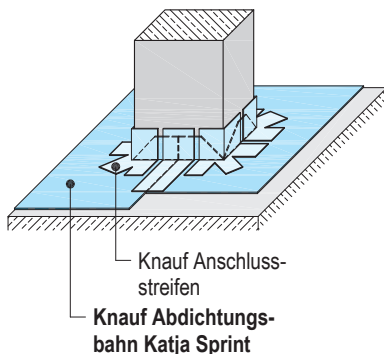
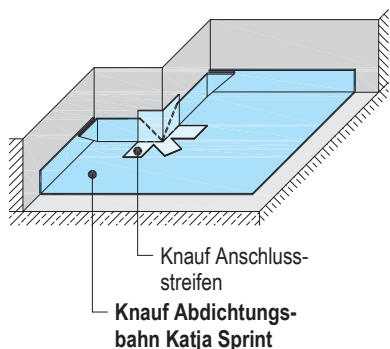
Anschlüsse

o. M.

F457.de-P1 Vor- und rückspringende Ecken

F457.de-P2 Rechteckige Stützen

F457.de-P3 Runde Stützen

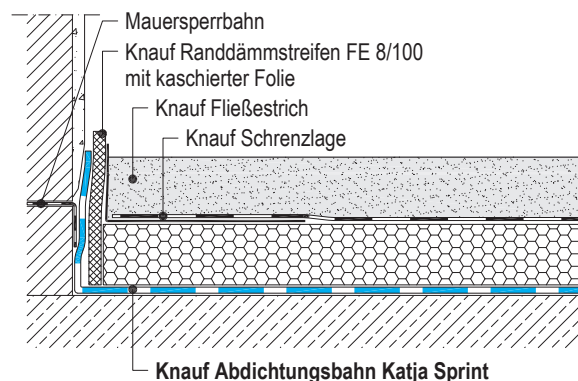
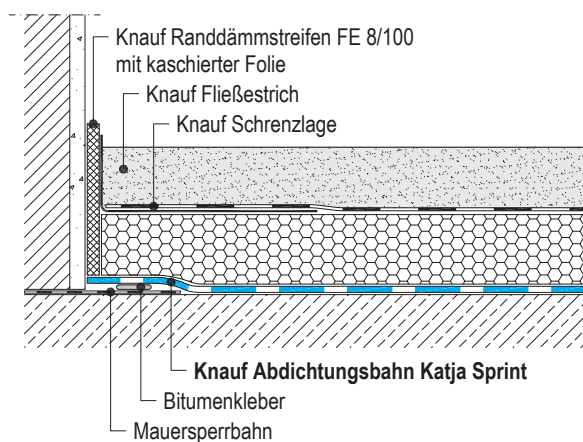


Wandanschlüsse

Details M 1 : 5

F457.de-V1 Mauersperrbahn auf der Bodenplatte

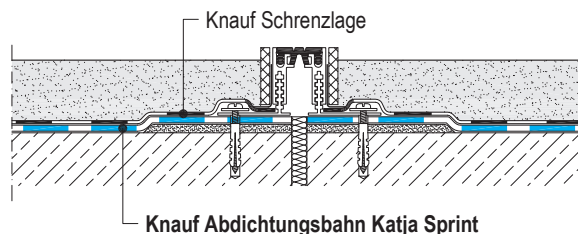
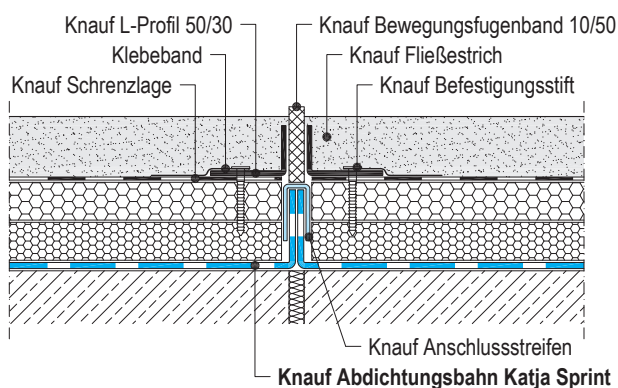
F457.de-V2 Mauersperrbahn auf der ersten Steinlage



Bauwerksfugen

F457.de-V3 Estrich auf Dämmschicht

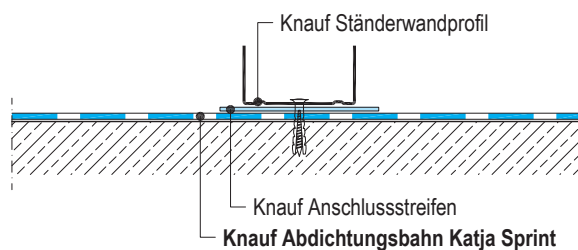
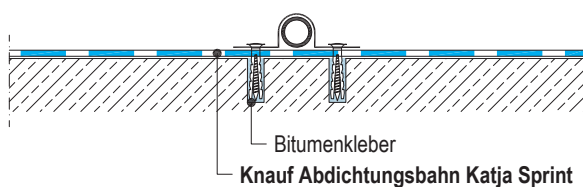
F457.de-V4 Estrich auf Trennschicht mit Schwerlastprofil

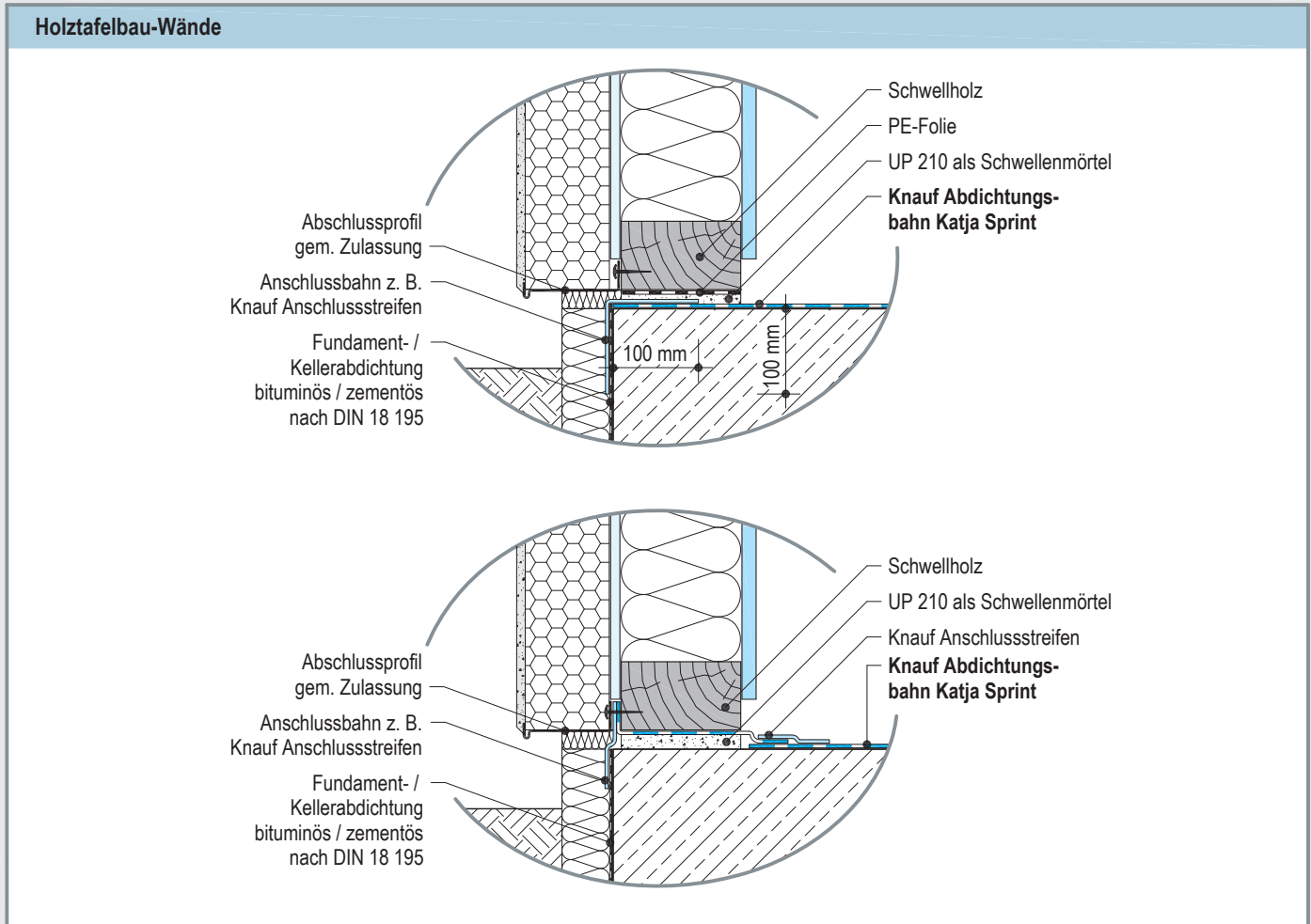


Befestigungen

F457.de-V5 Rohrschelle auf Rohboden

F457.de-V6 Ständerwandprofil auf Rohboden





Aktuelle Ausschreibungstexte für alle Knauf Systeme und Produkte mit Exportfunktionen für die Formate Word, PDF und GAEB
www.ausschreibungscenter.de



Lassen Sie sich zu den passenden Ausschreibungstexten für Ihr Projekt führen
www.knauf.de/planbar

Knauf Direkt

Technischer Auskunft-Service:

► Tel.: 09001 31-1000 *

► Fax: 01805 31-4000 **

► www.knauf.de

Knauf Gips KG Am Bahnhof 7, 97346 Iphofen

* Ein Anruf bei Knauf Direkt wird mit 0,39 €/Min. berechnet. Anrufer, die nicht mit Telefonnummer in der Knauf Gips KG Adressdatenbank hinterlegt sind, z.B. private Bauherren oder Nicht-Kunden, zahlen 1,69 €/Min. aus dem deutschen Festnetz. Mobilfunk-Anrufe können abweichen, sie sind abhängig vom Netzbetreiber und Tarif.

** Fax: 0,14 €/Min.

Technische Änderungen vorbehalten. Es gilt die jeweils aktuelle Auflage. Unsere Gewährleistung bezieht sich nur auf die einwandfreie Beschaffenheit unseres Materials. Verbrauchs-, Mengen und Ausführungsangaben sind Erfahrungswerte, die im Falle abweichender Gegebenheiten nicht ohne weiteres übertragen werden können. Die enthaltenen Angaben entsprechen unserem derzeitigen Stand der Technik. Es kann aber nicht der Gesamtstand allgemein anerkannter Regeln der Bautechnik, einschlägiger Normen, Richtlinien und handwerklichen Regeln enthalten. Diese müssen vom Ausführenden neben den Verarbeitungsvorschriften entsprechend beachtet werden. Alle Rechte vorbehalten. Änderungen, Nachdrucke und fotomechanische sowie elektronische Wiedergabe, auch auszugsweise, bedürfen der ausdrücklichen Genehmigung der Firma Knauf Gips KG, Am Bahnhof 7, 97346 Iphofen, Tel.: +49 9323 31-0, Fax: +49 9323 31-277. Lieferung über den Fachhandel lt. unserer jeweils gültigen Allgemeinen Geschäfts-, Lieferungs- und Zahlungsbedingungen (AGB).