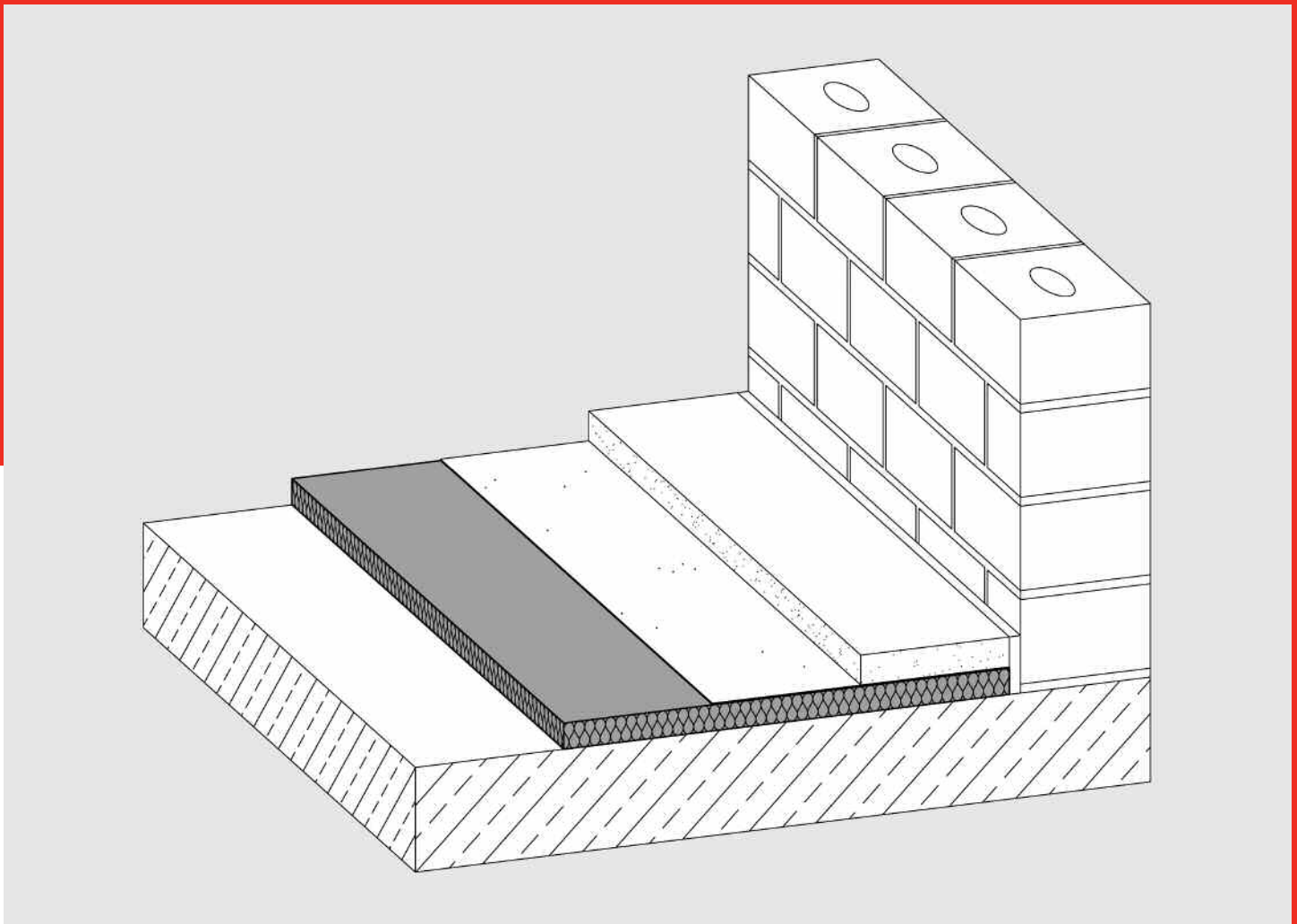


# Trittschalldämmplatte Floorrock® HP



Für den Fachbetrieb/Fachmann



**ROCKWOOL®**  
SCHMELZPUNKT > 1000 °C  
DÄMMT PERFEKT & BRENNT NICHT

# Trittschalldämmplatte Floorrock® HP

## Produktbeschreibung

Druckfeste Steinwolle-Dämmplatte für die Wärme- und Trittschalldämmung von Decken unter Estrichen aus Estrichmörteln/-massen auf Dämmschicht.

- nichtbrennbar Euroklasse A1
- wärme- und schalldämmend
- schallabsorbierend
- diffusionsoffen
- schnell und einfach zu verarbeiten
- recycelbar
- zulässige Flächenlast  $\leq 10 \text{ kN/m}^2$
- zulässige Flächenlast  $\leq 1,5 \text{ kN/m}^2$  unter Trockenestrichen aus Holzspanplatten (Dicke  $\geq 22 \text{ mm}$ )

## Anwendungsbereich

Oberseitige Dämmung von Decken unter Estrichen aus Estrichmörteln/-massen auf Dämmschicht mit Schallschutzanforderungen. Floorrock HP ist als Trittschalldämmung unter Trockenestrichen aus Holzspanplatten (Dicke  $\geq 22 \text{ mm}$ ) einsetzbar.

Geeignet für maximale Nutzlasten nach DIN 1055-3, Tabelle 1, ausgenommen Kategorie E3.

## Lieferprogramm

Dicke $d_{L-c}$ (mm)	m <sup>2</sup> / Paket	m <sup>2</sup> /Groß- gebäude	R <sub>D</sub> -Wert (m <sup>2</sup> K/W)
12-2	10,00	240,0	0,35
20-2	6,25	150,0	0,55
25-2	5,00	120,0	0,70
30-2	5,00	100,0	0,85
40-2	3,75	75,0	1,10
L x B (mm):	1000 x 625		

$d_L$  - Lieferdicke = Bemessungsdicke für die Konstruktionshöhe in mm  
c - Zusammendrückbarkeit ( $d_L-d_0$ ) in mm

## Verarbeitungshinweis:

Wenn Floorrock HP mit einer Wärmedämmung als Dämmschicht in Bodenaufbauten nach DIN 18560-2 zusammen eingebaut wird, muss der Dämmstoff mit der geringeren Zusammendrückbarkeit oben liegen.

Floorrock HP ist dicht gestoßen und vollflächig aufliegend einzubauen.

Bei der Verlegung des Estrichs sowie der Dämmschicht darf Floorrock HP nicht ohne Schutzmaßnahmen begangen werden, da ansonsten die Funktionsfähigkeit beeinträchtigt werden kann. Bei Gussasphaltestrich ist eine Abdeckung mit einer temperaturbeständigen, ausreichend dicken und verformungsbeständigen Platte oberhalb der Dämmschicht aufzulegen.

## Technische Daten

	Zeichen	Beschreibung/Messwert	Norm/Vorschrift
Anwendungsgebiet	DES sg	Dämmung unter Estrich mit Schallschutzanforderungen	DIN 4108-10
Brandverhalten	A1	Euroklasse A1, nichtbrennbar	DIN EN 13501-1
Schmelzpunkt		$> 1000 \text{ }^\circ\text{C}$	DIN 4102-17
Bemessungswert der Wärmeleitfähigkeit	$\lambda$	0,035 W/(mK)	Z-23.15-1468
Wasserdampf-Diffusionswiderstandszahl	MU 1	$\mu = 1,4$	DIN EN 12086
Lieferdicke	$d_L$	12 mm   20 mm   25 mm   30 mm   40 mm	DIN EN 12431
Stufe der Dynamischen Steifigkeit $s'$	SD	75 MN/m <sup>3</sup>   48 MN/m <sup>3</sup>   29 MN/m <sup>3</sup>   27 MN/m <sup>3</sup>   21 MN/m <sup>3</sup>	DIN EN 29052-1
Stufe der Zusammendrückbarkeit c	CP2	$c \leq 2 \text{ mm}$	DIN EN 13162
Zulässige Flächenlast		$\leq 10 \text{ kN/m}^2$	DIN 4108-10
Flächenlast Trockenestrich		$\leq 1,5 \text{ kN/m}^2$ (siehe hierzu Prüfzeugnisse der Anbieter von Estrich-Elementen)	—

Amtlich güteüberwacht

Unsere technischen Informationen geben den Stand unseres Wissens und unserer Erfahrung zum Zeitpunkt der Drucklegung wieder, verwenden Sie bitte deshalb die jeweils neueste Auflage, da sich Erfahrungs- und Wissensstand stets weiterentwickeln. In Zweifelsfällen setzen Sie sich bitte mit uns in Verbindung. Beschriebene Anwendungsbeispiele können besondere Verhältnisse des Einzelfalles nicht berücksichtigen und erfolgen daher ohne Haftung. Unseren Geschäftsbeziehungen mit Ihnen liegen stets unsere Allgemeinen Verkaufs-, Lieferungs- und Zahlungsbedingungen in der jeweils neuesten Fassung zugrunde, die wir Ihnen auf Anforderung gerne zur Verfügung stellen.

**DEUTSCHE ROCKWOOL**  
**Mineralwoll GmbH & Co. OHG**  
Postfach 207  
45952 Gladbeck  
Telefon: +49 (0) 20 43/4 08-0  
Telefax: +49 (0) 20 43/4 08-444  
www.rockwool.de